



Izolacyjność  
cieplna lepsza  
nawet o  
**49%\***

## Drzwi stalowe

Drzwi wielofunkcyjne dla budownictwa prywatnego i obiektowego  
**NOWOŚĆ:** Drzwi przeciwpożarowe EI<sub>230</sub> HPL30 Q-1 do montażu  
w ścianach gipsowo-kartonowych







## SPIS TREŚCI

6	Powody, dla których warto wybrać markę Hörmann
10	Drzwi o zwiększonej odporności na włamanie KSI Thermo46
12	Drzwi o zwiększonej odporności na włamanie KSI
14	Drzwi wielofunkcyjne MZ Thermo46 / MZ Thermo65
16	Drzwi wielofunkcyjne MZ
18	Drzwi przeciwpożarowe EI <sub>2</sub> 30 HPL30 A-1
20	Drzwi przeciwpożarowe EI <sub>2</sub> 30 HPL30 Q-1 / EI <sub>2</sub> 60 HPL60 Q-1
22	Drzwi wewnętrzne ZK
24	Drzwi wewnętrzne ZK-OIT (OIT 40)
26	Wyposażenie
27	Kolorystyka i rodzaje oklein
28	Ościeżnice stalowe
30	Zestawienie wymiarów drzwi stalowych
32	Wymiary montażowe drzwi stalowych
35	Sposoby mocowania do ściany
37	Drzwi pokojowe
39	Zestawienie oferty

Przedstawione kolory i rodzaje powierzchni nie są wiążące z przyczyn technicznych związanych z drukiem.

Chronione prawem autorskim.  
Powielanie, także częściowe, wyłącznie po uzyskaniu naszej zgody.  
Zmiany zastrzeżone.

\* Nawet o 49 % lepsza izolacyjność cieplna drzwi MZ Thermo65 w porównaniu do zwykłych drzwi wielofunkcyjnych.

Drzwi prezentowane na stronie tytułowej (od lewej): drzwi przeciwpożarowe EI<sub>2</sub>30 HPL30 A-1 w kolorze RAL 9002 (białoszary), drzwi zewnętrzne KSI Thermo46 o zwiększonej odporności na włamanie w kolorze RAL 7016 (antracytowy).

◀ Drzwi wewnętrzne ZK w kolorze RAL 9016 (biały)



# Odpowiednie drzwi do każdego pomieszczenia to gwarancja dobrego samopoczucia

Hörmann oferuje odpowiednie drzwi do każdego pomieszczenia w nowych i remontowanych budynkach: domach jedno- i wielorodzinnych, szkołach, biurach i zakładach przemysłowych.

Drzwi o zwiększonej odporności na włamanie do piwnic i garaży, drzwi przeciwpożarowe do kotłowni, drzwi wielofunkcyjne, a także drzwi wewnętrzne do pomieszczeń biurowych i szkolnych — w naszej ofercie z pewnością znajdą Państwo wymarzone drzwi stalowe. Na kolejnych stronach prezentujemy wszystkie zalety, funkcje i możliwości aranżacji naszych drzwi ze stali.



Budynki wielorodzinne



Szkoły i urzędy



Zakłady przemysłowe

Klasyfikacja poszczególnych drzwi umożliwi Państwu szybką orientację, które typy drzwi w jakim stopniu spełniają określone wymagania: skala oceny sięga od najwyższej (★★★★★ / 5 gwiazdek) do najniższej (brak gwiazdki – drzwi nie spełniają danego wymogu).

## „Dobrą markę trzeba sobie wypracować”

August Hörmann

Zgodnie z ideą założyciela firmy marka Hörmann stanowi gwarancję prawdziwej jakości bazującej na zaawansowanym know-how produktu. To rodzinne przedsiębiorstwo od ponad 80 lat specjalizuje się w produkcji stolarki budowlanej i od początków swojej działalności jest partnerem dla firm zajmujących się budową i modernizacją. Nie bez powodu firma Hörmann zalicza się do największych oferentów drzwi w Europie. Dlatego przy ich zakupie Klienci mają poczucie trafnie dokonanego wyboru.



### 1 Niemiecka produkcja – najwyższa jakość

Cała konstrukcja drzwi jest zaprojektowana i produkowana przez firmę Hörmann. Nasi wysoko wykwalifikowani pracownicy stale pracują nad rozwojem nowych produktów, udoskonalaniem starych i dopracowywaniem szczegółowych rozwiązań. W ten sposób powstają na rynku patenty i jedyne w swoim rodzaju rozwiązania. Produkty seryjne poddawane są próbom wytrzymałościowym, co pozwala na osiągnięcie **najwyższej jakości marki Hörmann.**



## 2 Drzwi dla pokoleń

Jesteśmy przekonani o doskonałej jakości naszych produktów, wynikającej z bezkompromisowego systemu zapewnienia jakości. Właśnie dlatego **nasze drzwi wielofunkcyjne cieszą użytkowników przez wiele lat.**



## 3 Pod kątem przyszłości

Hörmann jest przykładem dla innych. Dlatego firma pokrywa **100 % zapotrzebowania na energię elektryczną ze źródeł ekologicznych.** W połączeniu z inteligentnym i certyfikowanym systemem zarządzania energią, procedurą przesyłania informacji pocztą bez wpływu na emisję CO<sub>2</sub> oraz recyklingiem surowców wtórnych firma **ogranicza rocznie emisję ponad 40000 ton CO<sub>2</sub>.** Oprócz tego firma Hörmann ma w swojej ofercie produkty dla budownictwa realizowanego zgodnie z zasadą zrównoważonego rozwoju.



Izolacyjność  
cieplna lepsza  
nawet o  
**49%\***



**RC 2**  
Bezpieczeństwo  
potwierdzone  
badaniami

## 4 Poprawa izolacyjności cieplnej nawet o 49%

Chcieliby Państwo zamontować do piwnicy i bocznego wejścia drzwi o tak dobrej izolacyjności cieplnej, jak drzwi zewnętrzne do domu? W takim razie najlepszym wyborem będą nasze drzwi o zwiększonej odporności na włamanie KSI Thermo46, a także drzwi wielofunkcyjne MZ Thermo46 i MZ Thermo65. **Drzwi MZ Thermo65 zapewniają nawet o 49 % lepszą izolacyjność cieplną niż zwykłe drzwi wielofunkcyjne.**

Więcej informacji znajdą Państwo na stronach 10/11 i 14/15.

## 5 Wyposażenie w klasie przeciwwłamaniowej RC 2

Drzwi o zwiększonej odporności na włamanie KSI / KSI Thermo46 są dostępne **w wersji standardowej z wyposażeniem w klasie przeciwwłamaniowej RC 2.**

To oznacza jeszcze większe bezpieczeństwo we własnych czterech kątach.





## 6 Regulowana ościeżnica stalowa VarioFix

Dla regulowanej stalowej ościeżnicy VarioFix firmy Hörmann tolerancje w wymiarach ściany do 20 mm nie stanowią żadnego problemu — regulowana przyłga ozdobna pozwala w prosty sposób zniwelować różnice w grubościach ścian zarówno w remontowanych, jak i nowych budynkach. VarioFix montuje się tak łatwo jak ościeżnice drewniane, a jej dodatkowym atutem jest trwałość i ciekawy design.

**Wyjątkowość ościeżnicy VarioFix polega na połączeniu bardzo dobrej odporności na uszkodzenia i eleganckiego kształtu z rozwiązaniami montażowymi stosowanymi w ościeżnicach drewnianych.** Więcej informacji o różnych wariantach naszych ościeżnic znajdą Państwo na stronach 28 / 29.

## 7 Napęd PortaMatic do drzwi wewnętrznych

Potrzebują Państwo **więcej komfortu**? W takim razie wystarczy wyposażyć Państwa drzwi wewnętrzne w innowacyjny napęd PortaMatic. Umożliwi to **automatyczne otwieranie i zamykanie** drzwi za pomocą nadajnika lub sterownika i wyraźnie poprawi jakość życia.



# KSI Thermo46

## Wysokie bezpieczeństwo i najlepsza izolacyjność cieplna

Drzwi o zwiększonej odporności na włamanie KSI Thermo46 posiadają izolowaną termicznie płytę drzwiową, zapewniającą najlepszą izolacyjność cieplną i zmniejszającą ryzyko skraplania się pary wodnej w ogrzewanych pomieszczeniach.

Natomiast wyposażenie w klasie przeciwwłamaniowej RC 2 zapewni Państwu poczucie bezpieczeństwa we własnym domu. Drzwi KSI Thermo46 polecamy jako zewnętrzne zamknięcie do piwnic, pomieszczeń gospodarczych i garaży.

<b>Odporność na włamanie</b>
★ ★ ★ ★ ★
<b>Izolacyjność cieplna</b>
★ ★ ★ ★ ★
<b>Izolacyjność akustyczna</b>
★ ★
<b>Ogniodporność</b>
<b>Dymoszczelność</b>
<b>Odporność mechaniczna</b>
★ ★ ★ ★ ★
<b>Odporność na odkształcenia</b>
★ ★ ★ ★ ★
<small>Gwiazdki w kolorze czarnym: z wyposażeniem standardowym</small>



## Informacje o produkcie

### Drzwi zewnętrzne do

- piwnic
- ogrzewanych pomieszczeń gospodarczych
- garaży z przejściem do domu

### Gotowy do montażu zestaw drzwiowy

Płyta drzwiowa i ościeżnica z przegrodą termiczną, płyta drzwiowa ocynkowana i lakierowana w kolorze białym (na bazie RAL 9016)

### 1-skrzydłowe

### Odporność na włamanie w klasie RC 2

według PN-EN 1627 po stronie zamykania

### Izolacyjność cieplna

$U_D = 1,1 \text{ W}/(\text{m}^2 \cdot \text{K})$

### Poziom izolacyjności cieplnej jak w drzwiach zewnętrznych

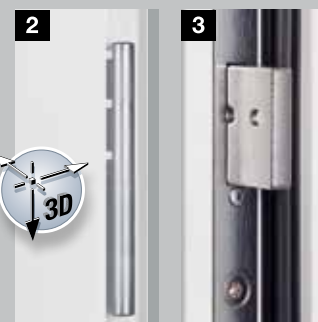
Oszczędność energii to ważna kwestia, która obecnie dotyczy wszystkich pomieszczeń domu. Bardzo dobrą izolacyjność cieplną drzwi KSI Thermo46 zapewniają następujące elementy: **plyta drzwiowa wyposażona w przegrodę termiczną i wypełniona utwardzoną pianką PU**, ościeżnica i próg z przegrodą termiczną, podwójne uszczelki umieszczone na całym obwodzie. Dzięki nim drzwi KSI Thermo46 charakteryzują się wysokim współczynnikiem izolacyjności, właściwym tylko dla drzwi zewnętrznych.

### Większe bezpieczeństwo w standardzie

Słabym punktem pod względem bezpieczeństwa są najczęściej drzwi do piwnic i drzwi boczne. Drzwi KSI Thermo46 oferują w tym zakresie najlepsze wyposażenie: 2 stożkowe rygle obrotowe zatrzaszkują się z 2 dodatkowymi trzpieniami zabezpieczającymi <sup>4</sup> i rygłem zamka <sup>3</sup> w zaczepach ościeżnicy, mocno dociskając drzwi. 3 inne trzpienie zabezpieczające <sup>5</sup> od strony zawiasów i 3 zawiasy rolkowe sprawiają <sup>2</sup>, że wyważenie drzwi jest praktycznie niemożliwe.

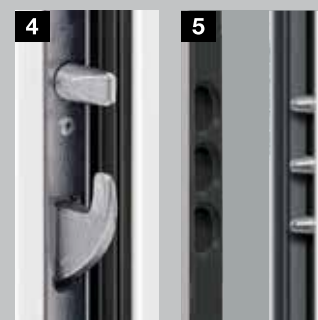


Drzwi o zwiększonej odporności na włamanie KSI Thermo46 charakteryzują się płytą drzwiową o grubości 46 mm i bardzo dobrą izolacyjnością cieplną nawet  $1,1 \text{ W}/(\text{m}^2 \cdot \text{K})$ .



Zawiasy rolkowe regulowane w 3 płaszczyznach gwarantują płynną pracę drzwi

Bezpieczeństwo zapewnia standardowy rygiel zamka



Rygiel obrotowy z trzpieniem zabezpieczającym

Trzpienie przeciw-wyważeniowe po str. zawiasów



Kolorystyka i rodzaje oklein

strona 27

Zestawienie wymiarów

strona 30

\* Nawet o 30 % lepsze właściwości izolacyjne w porównaniu do zwykłych drzwi o zwiększonej odporności na włamanie.



# KSI

## Klasyka bezpieczeństwa

Nadal mają Państwo stare zewnętrzne drzwi do piwnicy, pomieszczenia gospodarczego lub garażu, które włamywacz może pokonać w ciągu paru sekund? Po otwarciu takich drzwi cały dom stoi otworem. Dlatego polecamy montaż drzwi o zwiększonej odporności na włamanie KSI, które standardowo już dostępne są w klasie przeciwwłamaniowej.

<b>Odporność na włamanie</b>
★ ★ ★ ★ ★
<b>Izolacyjność cieplna</b>
★ ★ ★
<b>Izolacyjność akustyczna</b>
★ ★
<b>Ognioodporność</b>
<b>Dymoszczelność</b>
<b>Odporność mechaniczna</b>
★ ★ ★ ★ ★
<b>Odporność na odkształcenia</b>
★ ★ ★ ★ ★
Gwiazdki w kolorze czarnym: z wyposażeniem standardowym
Gwiazdki w kolorze szarym: z wyposażeniem opcjonalnym



## Informacje o produkcie

### Drzwi zewnętrzne do

- piwnic
- nieogrzewanych pomieszczeń gospodarczych
- wolnostojących garaży

### Gotowy do montażu zestaw drzwiowy

Płyta drzwiowa i ościeznica, ocynkowane i zagruntowane farbą proszkową w kolorze białym (na bazie RAL 9016)

### 1-skrzydłowe

### Odporność na włamanie w klasie RC 2

według PN-EN 1627 po stronie otwierania i zamykania

### Izolacyjność cieplna

$U_D = 1,7 \text{ W}/(\text{m}^2 \cdot \text{K})$

### Izolacyjność akustyczna

Rw ok. 31 dB ze standardową podwójną uszczelką wargową i progiem półokrągłym Rw ok. 32 dB z dostępną opcjonalnie opadającą uszczelką progową

### Klasa klimatyczna III

wg RAL-RG 426

### Klasa obciążenia mechanicznego S

wg RAL-RG 426



Kolorystyka i rodzaje oklein strona 27

Zestawienie wymiarów strona 30

### Stabilna płyta drzwiowa

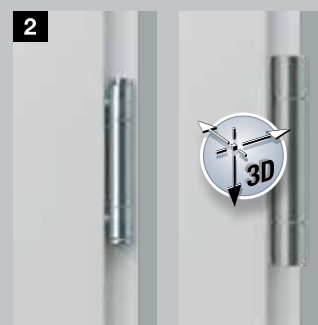
Drzwi KSI posiadają płytę drzwiową o grubości 40 mm, pokrytą z obu stron stalową blachą (0,8 mm), z 3-stronną grubą przylgą. Obwiedniowa rama wzmacniająca i wkład z wełny mineralnej klejony na całej powierzchni gwarantują stabilność płyty drzwiowej. 3-stronna uszczelka EPDM i podwójna uszczelka wargowa (razem z półokrągłym progiem aluminiowym stanowiącym dolne zakończenie drzwi) skutecznie uszczelniają drzwi — dzięki temu zawsze można polegać na ich niezawodności. Ten typ drzwi oferujemy jako gotowy zestaw razem z ościeżnicą.

### Wysoki poziom bezpieczeństwa

Poziom ochrony gwarantowany przez drzwi KSI w standardowej wersji wykonania zapewnia bezpieczny sen całej rodzinie: drzwi są wyposażone w bezpieczne okucie - klamkę z gałką zabezpieczone przed wyciągnięciem i rozwierceniem wkładki **3**. Dzięki masywnemu trzpieniowi stalowemu po stronie zawiasów wyważenie drzwi **5** jest niemal niemożliwe. KSI są poddawane badaniom po stronie zawiasów i po stronie przeciwnej według przepisów europejskiej normy PN-EN 1627 w klasie przeciwwłamaniowej RC 2.



Ościeznica kątowa o grubości 1,5 mm z uszczelką obwiedniową



Zawias 3-częściowy (standardowo)

Zawias VX regulowany w 3 płaszczyznach (na życzenie)



Okucie — klamka z gałką zabezpieczone przed rozwierceniem i wyciągnięciem wkładki



Bezpieczeństwo zapewnia standardowy rygiel zamka



Masywny stalowy trzpień przeciwwyważeniowy po stronie zawiasów



# MZ Thermo46 / MZ Thermo65

## Drzwi zewnętrzne z przegrodą termiczną i najlepszym współczynnikiem izolacyjności cieplnej

Atutem drzwi wielofunkcyjnych MZ Thermo jest nie tylko ich wyjątkowa jakość wykonania. Dzięki zastosowaniu przegrody termicznej udało się zwiększyć izolacyjność cieplną o nawet 49%. Są dostępne z przeszkleniem lub bez, w wielu wariantach kolorystycznych i okleinach.

### Odporność na włamanie

★ ★

### Izolacyjność cieplna

★ ★ ★ ★ ★

### Izolacyjność akustyczna

★ ★

### Ognioodporność

### Dymoszczelność

### Odporność mechaniczna

★ ★ ★ ★ ★

### Odporność na odkształcenia

★ ★ ★ ★ ★

Gwiazdki w kolorze czarnym:  
z wyposażeniem standardowym



## Informacje o produkcie

### Drzwi zewnętrzne do

- piwnic
- ogrzewanych pomieszczeń gospodarczych
- garaży z przejściem do domu
- warsztatów i pracowni

### Gotowy do montażu zestaw drzwiowy

Płyta drzwiowa i ościeżnica z przegrodą termiczną, płyta drzwiowa ocynkowana i lakierowana w kolorze białym (na bazie RAL 9016)

### 1-skrzydłowe

#### Izolacyjność cieplna

MZ Thermo65

THP 011:  $U_D = 0,87 \text{ W}/(\text{m}^2\cdot\text{K})$

THP 051:  $U_D = 1,0 \text{ W}/(\text{m}^2\cdot\text{K})$

MZ Thermo46

TPS 011:  $U_D = 1,1 \text{ W}/(\text{m}^2\cdot\text{K})$

TPS 021:  $U_D = 1,4 \text{ W}/(\text{m}^2\cdot\text{K})$

TPS 051:  $U_D = 1,6 \text{ W}/(\text{m}^2\cdot\text{K})$

#### Przeszklenie TPS 021 / 051

Współczynnik przenikania ciepła  $U$  dla drzwi z dwuszybowym przeszkleniem izolacyjnym (28 mm) i ramą przeszklenia z tworzywa sztucznego wynosi nawet ok.  $1,4 \text{ W}/(\text{m}^2\cdot\text{K})$ .

#### Przeszklenie THP 051

Współczynnik przenikania ciepła  $U$  trzyszybowego przeszklenia izolacyjnego (46 mm) z ramą z tworzywa sztucznego wynosi nawet ok.  $1,0 \text{ W}/(\text{m}^2\cdot\text{K})$ .

\* Nawet o 49% lepsze właściwości izolacyjne w porównaniu do zwykłych drzwi wielofunkcyjnych.



Kolorystyka i rodzaje oklein strona 27

Zestawienie wymiarów strona 30

### Izolacyjność cieplna na wysokim poziomie

Dzięki drzwiom wielofunkcyjnym MZ Thermo65 / MZ Thermo46 zmniejszą Państwo na stałe straty energii cieplnej. Płyta drzwiowa z wypełnieniem z utwardzanej pianki poliuretanowej, ościeżnica i próg są wyposażone w przegrodę termiczną. Zastosowanie — na całym obwodzie drzwi — podwójnych uszczeliek obwiedniowych gwarantuje właściwości termoizolacyjne lepsze nawet o 49% w porównaniu do zwykłych drzwi wielofunkcyjnych.

### Stabilność i funkcjonalność

MZ Thermo46 / MZ Thermo65 są wyjątkowo stabilne i wytrzymałe dzięki zastosowaniu płyty drzwiowej z wypełnieniem na całej powierzchni.

Zawiasy rolkowe regulowane w trzech płaszczyznach zapewniają możliwość optymalnej regulacji drzwi.

### Z przeszkleniem lub bez

Drzwi MZ Thermo65 / MZ Thermo46 dostarczamy na życzenie z przeszkleniem, które zapewnia dostęp światła dziennego do pomieszczeń. Ten wariant drzwi z dwuszybowym przeszkleniem izolacyjnym, wykonanym ze szkła bezpiecznego od strony wewnętrznej i zewnętrznej, charakteryzuje się bardzo dobrą izolacyjnością cieplną.



#### Drzwi wielofunkcyjne

**MZ Thermo65** z płytą drzwiową o grubości 65 mm gwarantują izolacyjność cieplną najwyższej klasy — współczynnik  $U_D$  wynosi nawet  $0,87 \text{ W}/(\text{m}^2\cdot\text{K})$ .



#### Drzwi wielofunkcyjne

**MZ Thermo46** wyróżniają się płytą drzwiową o grubości 46 mm i współczynnikiem izolacyjności cieplnej nawet  $1,1 \text{ W}/(\text{m}^2\cdot\text{K})$ .

3 wzory drzwi do wyboru: z pełną płytą drzwiową lub z przeszkleniem



THP 011 / TPS 011



TPS 021S  
Przeszklenie Satinato



THP 051S / TPS 051S  
Przeszklenie Satinato, TPS 051F  
Przeszklenie przezroczyste



Rama przeszklenia "Roundstyle" dla wzoru TPS 021



Rama przeszklenia "Profilstyle" dla wzoru THP 051 / TPS 051

## MZ

# Stabilne i niedrogie drzwi wewnętrzne i zewnętrzne

Sprawdzone od ponad 40 lat drzwi wielofunkcyjne, polecane zarówno do pomieszczeń wewnętrznych oraz jako drzwi zewnętrzne ze względu na swoją stabilność, wytrzymałość mechaniczną i odporność na wpływ warunków zewnętrznych. Drzwi MZ są oferowane w wersji 1- lub 2-skrzydłowej, na życzenie także z przeszkleniem.

### Odporność na włamanie

★ ★

### Izolacyjność cieplna

★ ★ ★

### Izolacyjność akustyczna

★ ★ ★

### Ognioodporność

### Dymoszczelność

### Odporność mechaniczna

★ ★ ★ ★ ★

### Odporność na odkształcenia

★ ★ ★ ★ ★

Gwiazdki w kolorze czarnym:  
z wyposażeniem standardowym





## Informacje o produkcie

### Drzwi wewnętrzne i zewnętrzne do

- nieogrzewanych pomieszczeń gospodarczych
- domków narzędziowych
- magazynów

### Gotowy do montażu zestaw drzwiowy

Płyta drzwiowa i ościeznica, ocynkowane i zagruntowane farbą proszkową w kolorze białoszarym (na bazie RAL 9002)

### 1- lub 2-skrzydłowe

### Drzwi lewe / prawe (z ościeznicą kątową)

### Izolacyjność cieplna

$U_D = 1,7 \text{ W}/(\text{m}^2 \cdot \text{K})$

### Izolacyjność akustyczna

Rw ok. 39 dB\*

\* Dotyczy drzwi bez przeszkleń z ościeznicą kątową.

### Wyjątkowo stabilne

Gotowy do montażu zestaw drzwiowy składa się z ocieplanej płyty drzwiowej o grubości 45 mm z 2-stronną przylgą, o której wytrzymałości decyduje blacha o grubości 0,9 mm, wypełnienie z wełny mineralnej i stalowe wzmocnienie. Dwa masywne stalowe trzpienie zabezpieczają drzwi. Szczelność zapewnia ościeznica kątowna o grubości 2 mm, obwiedniowa uszczelka EPDM i listwa progowa do łatwego demontażu. Drzwi są też dostępne na życzenie z ościeznicą blokową i 3-stronną uszczelką EPDM.



Ościeznica kątowna o grubości 2 mm z uszczelką obwiedniową

### Więcej światła dzięki przeszkleń

Firma Hörmann oferuje także drzwi MZ z przeszkleciem. Nie może być ono szerokie ze względów bezpieczeństwa, jednak nawet takie rozmiary pozwalają wykorzystać światło dzienne do doświetlenia wnętrza. W wersji standardowej drzwi posiadają przeszklecie ze szkła zbrojonego o grubości 7 mm, natomiast na życzenie dostępne jest także izolacyjne szkło zbrojone 20 mm o wymiarach 230 x 1360 mm w świetle. W wersji standardowej rama przeszkleń jest wykonana z aluminium w kolorze naturalnym, przyszybowe listwy mocujące znajdują się po stronie zamykania. Opcjonalnie, na przykład w drzwiach otwieranych do wewnątrz, oferowana jest rama przeszkleń z listwami przyszybowymi po stronie otwierania.



Opcjonalnie do wyboru wzory drzwi z przeszkleciem





## EI<sub>2</sub>30 HPL30 A-1 Najlepsze do kotłowni

Drzwi przeciwpożarowe EI<sub>2</sub>30 HPL30 A-1 zapewniają od wielu lat maksymalny poziom bezpieczeństwa w kotłowniach i pomieszczeniach ze zbiornikiem na olej opałowy. Te drzwi są najlepszym przykładem wysokich kompetencji firmy Hörmann w zakresie ochrony przeciwpożarowej — warto z nich skorzystać.

### Odporność na włamanie

★ ★

### Izolacyjność cieplna

★ ★

### Izolacyjność akustyczna

★ ★ ★

### Ognioodporność

★ ★ ★ ★ ★

### Dymoszczelność

### Odporność mechaniczna

★ ★ ★ ★ ★

### Odporność na odkształcenia

★ ★ ★ ★ ★

Gwiazdki w kolorze czarnym:  
z wyposażeniem standardowym



## Informacje o produkcie

### Drzwi wewnętrzne do

- kotłowni
- pomieszczeń na zbiornik oleju opałowego

### Gotowy do montażu zestaw drzwiowy

Płyta drzwiowa i ościeżnica, ocynkowane i zagruntowane farbą proszkową w kolorze białoszarym (na bazie RAL 9002)

### 1-skrzydłowe

### Drzwi lewe / prawe

**Odporność ogniowa EI<sub>2</sub>30**  
zgodnie z PN-EN 1634-1

**Izolacyjność cieplna**  
zgodnie z PN-EN ISO 12567-1  $U_D = 1,7 \text{ W}/(\text{m}^2 \cdot \text{K})^*$

**Izolacyjność akustyczna**  
zgodnie z PN-EN ISO 717-1  
Rw ok. 39 dB\*

\* Z uszczelką obwiedniową.

### Stabilna płyta drzwiowa

Płyta drzwiowa o grubości 45 mm z 2-stronną przylgą jest wyjątkowo stabilna – decyduje o tym blacha o grubości 0,9 mm, wypełnienie z ognioodpornej wełny mineralnej, stalowe wzmocnienie i dwa stalowe trzpienie przeciwwyważeniowe. Zamek i komplet klamek są przystosowane pod wkładkę patentową i zwykły klucz piórowy (jeden w zestawie)

### Zintegrowana ochrona przeciwpożarowa

Uszczelki przeciwpożarowe w drzwiach nie są widoczne, lecz na całej szerokości zakryte i wpuszczone po stronie czołowej w taki sposób, że tworzą jedną płaszczyznę.

### Szczelne na całym obwodzie

Ościeżnica kątowna o grubości 2 mm z obwiedniową uszczelką z EPDM stanowi doskonałe uszczelnienie drzwi przeciwpożarowych HPL30 A-1. W przypadku ciągłej posadzki można łatwo zdemonstrować dolną listwę progową.



Ościeżnica kątowna o grubości 2 mm z uszczelką obwiedniową

Uwaga — drzwi bezwzględnie należy wyposażyć we wkładkę patentową, którą należy zamówić oddzielnie lub dostarczyć we własnym zakresie.





# EI<sub>230</sub> HPL30 Q-1/ EI<sub>260</sub> HPL60 Q-1

## Spełniają wysokie wymagania ochrony przeciwpożarowej

Drzwi przeciwpożarowe EI<sub>230</sub> HPL30 Q-1/ EI<sub>260</sub> HPL60 Q-1, dzięki swoim wysokim właściwościom ognioodpornym mogą być stosowane w wielu obszarach, m.in. w kotłowniach i pomieszczeniach na zbiornik oleju opałowego. Mogą być montowane z progiem zarówno jako drzwi prawe, jak i lewe – wystarczy obrócić skrzydło.

### Odporność na włamanie

★ ★

### Izolacyjność cieplna

★ ★

### Izolacyjność akustyczna

★ ★ ★

### Ognioodporność

★ ★ ★ ★ ★

### Dymoszczelność

★ ★ ★ ★ ★

### Odporność mechaniczna

★ ★ ★ ★ ★

### Odporność na odkształcenia

★ ★ ★ ★ ★

Gwiazdki w kolorze czarnym:  
z wyposażeniem standardowym

Gwiazdki w kolorze szarym:  
z wyposażeniem opcjonalnym



## Informacje o produkcie

### Drzwi wewnętrzne

spełniające wyższe wymagania w zakresie ochrony przeciwpożarowej

### Gotowy do montażu zestaw drzwiowy

Płyta drzwiowa o grubości 65 mm i ościeżnica kątowna, ocynkowane i lakierowane w kolorze RAL 9002 (białoszary)

### 1-skrzydłowe

#### Samozamykacze

El<sub>2</sub>30: standardowo z kompletem zawiasów sprężynowych lub opcjonalnie z górnym samozamykaczem drzwiowym

El<sub>2</sub>60: standardowo z kompletem zawiasów sprężynowych lub w przypadku drzwi o wymiarach LDM powyżej 1000 x 2100 mm standardowo z górnym samozamykaczem drzwiowym

#### Izolacyjność cieplna

$U_D = 1,8 \text{ W}/(\text{m}^2 \cdot \text{K})$

#### Izolacyjność akustyczna

zgodnie z PN-EN ISO 717-1 maks.  $R_w$  ok. 41 dB

#### Odporność ogniowa El<sub>2</sub>30

#### Odporność ogniowa El<sub>2</sub>60

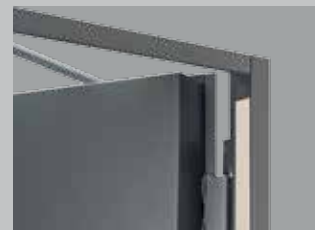
zgodnie z PN-EN 1634-1

### Regulowana płyta drzwiowa

Ocieplana płyta drzwiowa o grubości 65 mm wykonana z blachy o grubości 0,9 mm, z 4-stronną przyłąką, może być regulowana w pionie w celu uzyskania optymalnego działania drzwi. W przypadku wykonanej ciągłej posadzki istnieje możliwość demontażu listwy progowej ościeżnicy.

### Drzwi lewe / prawe

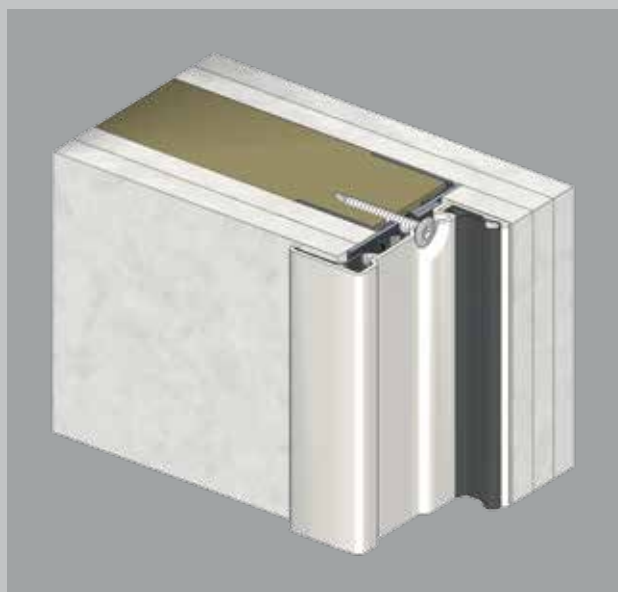
Kierunek otwierania drzwi można zmienić po prostu przez obrócenie skrzydła. Drzwi są łatwe, uniwersalne i szybkie w montażu, ponieważ nie ma potrzeby odkręcania lub przekładania trzpieni.



Uszczelka przeciwpożarowa ukryta i zlicowana z powierzchnią bocznych profili ościeżnicy (El<sub>2</sub>60)



Dwa masywne trzpienie stalowe gwarantują większe bezpieczeństwo



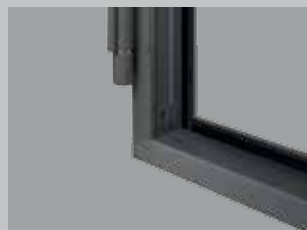
Drzwi przeciwpożarowe El<sub>2</sub>30 do montażu w ścianach gipsowo-kartonowych ■ **NOWOŚĆ**



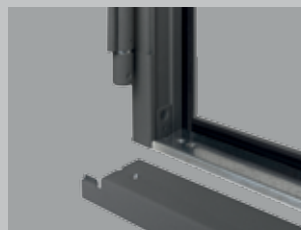
Komplet zaokrąglonych klamek przeciwpożarowych do wyboru z tworzywa sztucznego, aluminium lub stali nierdzewnej



Górny samozamykacz drzwiowy zapewnia niezawodne zamykanie drzwi



Łatwy demontaż progu i mocującego profilu przypodłogowego mocowanych na wkręty



Zawias konstrukcyjny o regulowanej wysokości umożliwia precyzyjną regulację zamontowanego skrzydła drzwiowego.

# ZK

## Niedrogie drzwi odporne na uszkodzenia

Drzwi ZK sprawdzają się już od wielu lat jako wytrzymałe drzwi wewnętrzne do domów jedno- i wielorodzinnych. Drzwi te nie wypaczają się, a ich wysokiej jakości powierzchnia jest łatwa w utrzymywaniu czystości dzięki odporności na uszkodzenia i zabrudzenia. Niezmiennie wysoki poziom jakości i niska cena – to ich cechy charakterystyczne.

### Odporność na włamanie

### Izolacyjność cieplna

★ ★

### Izolacyjność akustyczna

### Ognioodporność

### Dymoszczelność

### Odporność mechaniczna

★ ★ ★ ★

### Odporność na odkształcenia

★ ★ ★ ★ ★

Gwiazdki w kolorze czarnym:  
z wyposażeniem standardowym



## Informacje o produkcie

### Drzwi wewnętrzne do

- piwnic
- pokoi dziecięcych
- wejść na niewykończone poddasze

### Płyta drzwiowa lub pojedynczy zestaw drzwiowy gotowy do montażu

Płyta drzwiowa i ościeznica, ocynkowane i lakierowane w kolorze białym (na bazie RAL 9016)

### 1- lub 2-skrzydłowe

### Izolacyjność cieplna

$U_D = 2,1 \text{ W/(m}^2 \cdot \text{K)}$

### Izolacyjność akustyczna

Rw ok. 25 dB\*

### Klasa klimatyczna III

wg RAL-RG 426

### Klasa obciążenia mechanicznego S

wg RAL-RG 426

\* Dotyczy drzwi bez przeszklenia z ościeżnicą kątową.

### Stabilna płyta drzwiowa

Płyta drzwiowa o grubości 40 mm, z 3-stronną grubą przylgłą składa się z ocynkowanej blachy stalowej (0,6 mm) i wkładu węzowego klejonego na całej powierzchni, co nadaje jej odpowiednią stabilność i wytrzymałość.

### Dobre wyposażenie standardowe

Drzwi wewnętrzne ZK w wersji standardowej są dostępne z wbudowanym zamkiem i ocynkowanymi górnymi elementami zawiasów V 0020, które wkręcono we wzmocnienia. Bez kompletu klamek.

### Jako płyta drzwiowa lub gotowy do montażu zestaw z ościeżnicą

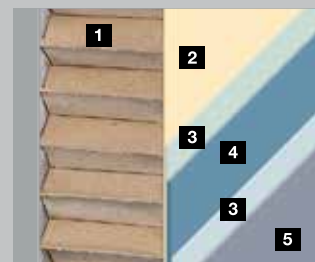
Drzwi wewnętrzne ZK są oferowane na życzenie jako sama płyta drzwiowa bądź gotowy zestaw, tj. razem z kompletem klamek i specjalną ościeżnicą kątową w kolorze białym.

### Cichy i lekki zamek

Drzwi wyposażono we wpuszczany zamek zapadkowo-zasuwkowy wykonany zgodnie z normą DIN 18251 / PN-EN 12209 w klasie 3, przystosowany do zamontowania wkładki patentowej (głębokość zamka 55 mm). Zamek, który bardzo lekko i cicho zamyka drzwi, posiada standardowo zapadkę z tworzywa sztucznego i stalowy rygiel, wkładkę na zwykły klucz piórowy w komplecie z kluczem, a na życzenie także wkładkę patentową.

### Uniwersalny montaż

Możliwość skrócenia drzwi i własnej aranżacji powierzchni sprawia, że drzwi ZK idealnie nadają się do wszystkich remontowanych pomieszczeń w domu: od piwnicy aż po dach. Drzwi można osadzać w gotowych ościeżnicach znormowanych i we wszystkich stalowych ościeżnicach Hörmann (przystosowanych pod zawiasy serii V 8000).



- 1 wkład węzowy, struktura „plastra pszczelego“
- 2 klej
- 3 warstwa cynku
- 4 stal
- 5 farba proszkowa / okleina



Gładka półmatowa powierzchnia drzwi nadaje się do wykończenia według indywidualnego pomysłu.



Dolną część płyty drzwiowej można skrócić. Możliwość dopasowania wysokości płyty o maks. 20 mm to ważna zaleta w przypadku remontowanych pomieszczeń.

### Wyposażenie dodatkowe

strona 26



### Kolorystyka i rodzaje oklein

strona 27

### Zestawienie wymiarów

strona 30

## ZK-OIT (OIT 40)

### Wytrzymałe drzwi wewnętrzne dla wymagających

Wysokiej jakości drzwi wewnętrzne ZK-OIT (OIT 40) są szczególnie wytrzymałe, odporne na odkształcenia i uszkodzenia. Te drzwi są polecane do stosowania w trudnych warunkach codziennej eksploatacji: w budynkach przemysłowych i handlowych, zakładach rzemieślniczych, urzędach, szkołach i koszarach wojskowych. Dzięki różnym wariantom wypełnienia spełniają również specjalne wymagania dotyczące izolacyjności akustycznej i cieplnej.

#### Odporność na włamanie

★★★★★

#### Izolacyjność cieplna

★★★★

#### Izolacyjność akustyczna

★★★★

#### Ognioodporność

#### Dymoszczelność

#### Odporność mechaniczna

★★★★★

#### Odporność na odkształcenia

★★★★★

Gwiazdki w kolorze czarnym:  
z wyposażeniem standardowym

Gwiazdki w kolorze szarym:  
z wyposażeniem opcjonalnym





## Informacje o produkcie

### Drzwi wewnętrzne do

- pomieszczeń biurowych
- pomieszczeń szkolnych
- warsztatów

### Płyta drzwiowa lub pojedynczy zestaw drzwiowy gotowy do montażu

Płyta drzwiowa i ościeżnica, ocynkowane i lakierowane w kolorze białym (na bazie RAL 9016)

### 1- lub 2-skrzydłowe

### Izolacyjność cieplna

$U_D = 2,1 \text{ W}/(\text{m}^2 \cdot \text{K})$   
z wkładem z otworowanej płyty wiórowej  
 $U_D = 1,7 \text{ W}/(\text{m}^2 \cdot \text{K})^*$   
z opcjonalnym wkładem z wełny mineralnej, podwójną uszczelką wargową i półokrągłym progiem aluminiowym

### Izolacyjność akustyczna

Rw ok. 32 dB\*  
z wkładem z otworowanej płyty wiórowej  
Rw ok. 38 dB\*  
z opcjonalnym wkładem z pełnej płyty wiórowej i opadającą uszczelką progową

### Klasa klimatyczna III

wg RAL-RG 426

### Klasa obciążenia mechanicznego S

wg RAL-RG 426

### Odporność na włamanie w klasie RC 2

(opcjonalnie)

wg PN-EN 1627

### Wyposażenie dodatkowe

strona 26



### Kolorystyka i rodzaje oklein

strona 27

### Zestawienie wymiarów

strona 30

### Płyta drzwiowa lub zestaw drzwiowy

W ofercie drzwi ZK-OIT (OIT 40) znajduje się zarówno płyta drzwiowa do zawieszenia, jak i gotowy do montażu zestaw drzwiowy z ościeżnicą. Płyta drzwiowa jest dostępna z wbudowanym zamkiem i ocynkowanymi górnymi elementami zawiasów V 0026 WF, które wkręcono we wzmocnienia. Zestaw drzwiowy składa się z płyty drzwiowej wyposażonej w komplet klamek i standardową ościeżnicę kątową, wykonaną z ocynkowanej blachy stalowej o grubości 1,5 mm zaopatrzonej w kolorze białym (na bazie RAL 9016).

### Wyposażenie ościeżnicy

Ościeżnica posiada 3-stronną uszczelkę z EPDM, przyspawane dolne elementy zawiasów i kotwy pod kołki rozporowe do zamurowania w ścianie. Drzwi są dostępne z ościeżnicą kątową, obejmującą lub blokową, istnieje także możliwość osadzenia ich w dowolnej stalowej ościeżnicy firmy Hörmann.

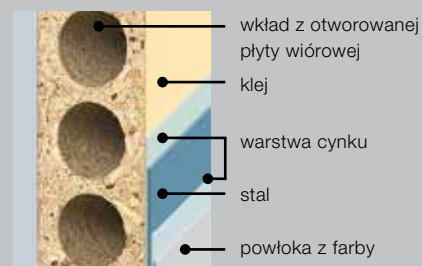
### System zawiasów drzwiowych do wyboru

Standardowe, niewymagające konserwacji 3-częściowe zawiasy pozwalają na optymalną regulację skrzydła drzwiowego. Opcjonalnie dostępne są również zawiasy VX regulowane w trzech płaszczyznach.

### Zamek wpuszczany zapadkowo-zasuwkowy

Zamek jest przygotowany pod wkładkę patentową (głębokość zamka 55 mm) i spełnia wymagania normy DIN 18251. Jego wyposażenie obejmuje zapadkę z tworzywa sztucznego, stalowy rygiel oraz wkładkę na klucz piórowy w komplecie z kluczem. Wkładkę patentową do zamka dostarczamy na życzenie.

### Przemysłane połączenie drewna i stali: szczególnie solidna płyta drzwiowa i trzy rodzaje wypełnienia



Wkład z otworowanej płyty wiórowej (standardowo)



Wkład z pełnej płyty wiórowej (opcjonalnie) poprawia izolacyjność akustyczną



Wkład z wełny mineralnej (opcjonalnie) poprawia izolacyjność cieplną

\* Dotyczy drzwi 1-skrzydłowych bez przeszklenia z ościeżnicą kątową.

# Niepowtarzalny styl dzięki odpowiednim elementom wyposażenia

Przeszklenia do drzwi wewnętrznych ZK i ZK-OIT (OIT 40)



**Przeszklenie okrągłe**  
Ø 300 lub 400 mm,  
stal nierdzewna,  
szczotkowana



**Przeszklenie  
ilustracja 5**  
Rama przeszklenia:  
aluminium eloksalowane  
w kolorze naturalnym  
(E6 / EV1)



**Przeszklenie  
ilustracja 6**  
Rama przeszklenia:  
aluminium eloksalowane  
w kolorze naturalnym  
(E6 / EV1)



**Przeszklenie  
ilustracja 7**  
Rama przeszklenia:  
aluminium eloksalowane  
w kolorze naturalnym  
(E6 / EV1)



**Przeszklenie  
ilustracja 8**  
Rama przeszklenia:  
aluminium eloksalowane  
w kolorze naturalnym  
(E6 / EV1)



**Przeszklenie  
ilustracja 9**  
Rama przeszklenia:  
aluminium eloksalowane  
w kolorze naturalnym  
(E6 / EV1)



Masterpoint



Mastercarré



Masterligné

## Przeszklenie drzwi

Na życzenie dostarczamy wszystkie drzwi wewnętrzne ZK i ZK-OIT (OIT 40) z przeszkleniem w przedstawionych wariantach: jasne zbrojone szkło ornamentowe 7 mm, pojedyncza szyba ze szkła bezpiecznego lub zespolone szkło bezpieczne 6 mm.

W przeszkleniu wykonywanym przez odbiorcę należy uwzględnić grubość szyby, która wynosi 4 – 6 mm. Montaż przeszklenia okrągłego wykonywany jest tylko fabrycznie.

Opcjonalne wyposażenie  
dodatkowe do drzwi  
ZK i ZK-OIT (OIT 40)



Kratka wentylacyjna  
z tworzywa sztucznego  
(455 × 90 mm)

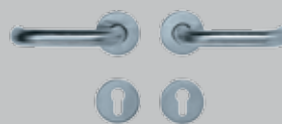


Wizjer drzwiowy  
panoramiczny

Opcjonalne komplety okuć do drzwi wewnętrznych  
ZK i ZK-OIT (OIT 40) z różnych materiałów,  
w różnych kształtach



Klamka z gałką i rozetą,  
tworzywo sztuczne  
w kolorze czarnym  
lub białym



Komplet klamek z rozetami  
ze stali nierdzewnej



Klamka z gałką  
i podłużnym szyldem,  
z aluminium eloksa-  
lowanego w kolorze  
naturalnym

# Spełniamy życzenia naszych Klientów

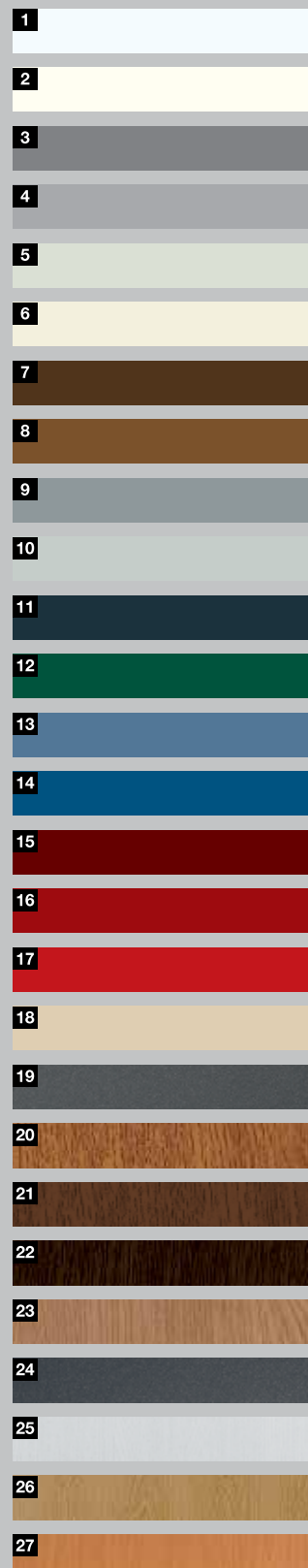
## Kolory preferowane

Stalowe drzwi firmy Hörmann są dostępne w niedrogich kolorach preferowanych, we wszystkich kolorach według palety RAL i w wysokiej jakości okleinach.



Powierzchnie zewnętrzne są zagruntowane farbą proszkową (drzwi zewnętrzne lakierowane), dzięki czemu drzwi są szczególnie trwałe i odporne na uszkodzenia.

Kolory preferowane	KSI Thermo46, MZ Thermo65, MZ Thermo46	KSI, ZK, ZK-OIT (OIT 40)	MZ, EI <sub>2</sub> 30 HPL 30 A-1, EI <sub>2</sub> 30 HPL 30 Q-1, EI <sub>2</sub> 60 HPL 60 Q-1,
1 RAL 9016 biały (standardowo)	●	●	
2 RAL 9010 biały			
3 RAL 9007 szare aluminium	●		
4 RAL 9006 białe aluminium	●	●	
5 RAL 9002 białoszary	●		●
6 RAL 9001 kremowy	●		
7 RAL 8028 brązowy	●	●	
8 RAL 8003 brązowy	●	●	
9 RAL 7040 szary	●	●	
10 RAL 7035 jasnoszary	●	●	
11 RAL 7016 antracytowy	●	●	
12 RAL 6005 ciemnozielony	●	●	
13 RAL 5014 gołębi	●	●	
14 RAL 5010 niebieski	●		
15 RAL 3004 purpurowy	●		
16 RAL 3003 czerwony	●	●	
17 RAL 3000 czerwony	●		
18 RAL 1015 jasna kość słoniowa	●	●	
19 CH 703 antracytowy z efektem metalicznym	●		
RAL do wyboru		●	
<b>Okleiny</b>			
20 Golden Oak, okleina dębowa w kolorze średniego brązu, z żółto-złotawym połyskiem	●	●	
21 Dark Oak, okleina dębowa w kolorze drewna orzechowego	●	●	
22 Night Oak, bardzo ciemna okleina dębowa	●	●	
23 Winchester Oak, okleina dębowa imitująca naturalne drewno	●	●	
24 Titan Metallic CH 703, z efektem metalicznym	●		
25 Jesion biały (nadaje się tylko do zastosowania wewnątrz)		●	
26 Dąb jasny (nadaje się tylko do zastosowania wewnątrz)		●	
27 Buk (nadaje się tylko do zastosowania wewnątrz)		●	



Wszystkie podane kolory bazują na paletcie RAL. Przedstawione kolory i rodzaje powierzchni nie są wiążące z przyczyn technicznych związanych z drukiem. Należy unikać montażu drzwi z powierzchnią w ciemnym kolorze w miejscu wystawionym na działanie promieni słonecznych z uwagi na możliwość rozszerzania się materiału pod wpływem ciepła i pogorszenia działania drzwi.

## Sprawdzone i niedrogie ościeżnice

Stalowe ościeżnice Hörmann są szczególnie wytrzymałe i odporne na uderzenia twardymi przedmiotami (nawet dziecięcymi zabawkami). Powierzchnie ocynkowane ogniowo i zagruntowane można powlekać lakierem na indywidualny kolor, co umożliwia ich perfekcyjne dopasowanie do zastosowanych drzwi stalowych lub drewnianych.



## Informacje o produkcie

**Ościeżnice kątowe i obejmujące** do płyt drzwiowych o grubości 40 mm z przylgą

**Gotowe do montażu ościeżnice znormowane** ocynkowane i zagruntowane farbą proszkową w kolorze jasnoszarym (na bazie RAL 7035)

### Wersje wykonania

- spawane, gotowe do montażu
- nasadzano-skręcane

### Montaż w ścianach

- murowanych
- gipsowo-kartonowych

### Ościeżnica kątowa lub obejmująca

W jakim miejscu będą zamontowane drzwi wewnętrzne? Od tego zależy wybór ościeżnicy. Do ścian murowanych, np. w piwnicy, wystarczy ościeżnica kątowa. Natomiast do reprezentacyjnej części mieszkalnej polecamy ościeżnicę obejmującą, opasującą ścianę. Do ścian gipsowo-kartonowych zawsze stosuje się ościeżnice obejmujące.

### Wersja spawana lub nasadzano-skręcana

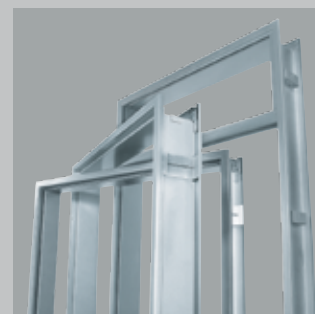
Wszystkie znormowane ościeżnice Hörmann do ścian murowanych i gipsowo-kartonowych są dostępne w gotowej do zamontowania wersji spawanej lub nasadzano-skręcanej, w poręcznym opakowaniu, nadającym się nawet do transportu samochodem osobowym, i przystosowane do samodzielnego montażu.

### Różnorodność jest naszą mocną stroną

Dla naszych Klientów mamy różnego rodzaju ościeżnice do drzwi, a także ozdobne ościeżnice do przejść między pomieszczeniami. Mogą być one zakończone łukiem segmentowym, pełnym lub odcinkowym, a także tworzyć połączenia z elementami bocznymi i naświetlami górnymi. Wszystkie ościeżnice mogą być (w zależności od wyboru) lakierowane w dowolnym kolorze według palety RAL lub w wersji szczególnie eleganckiej — wykonane ze stali nierdzewnej.

### Ościeżnica VarioFix - uniwersalna, trwała i ładna

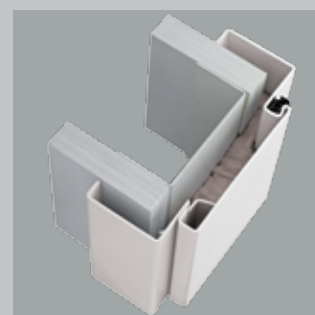
Regulowana stalowa ościeżnica VarioFix jest polecana zarówno do nowych, jak i remontowanych budynków, ponieważ znakomicie radzi sobie ze ścianami o różnej grubości — różnice w zakresie do 20 mm wyrównuje regulowana ozdobna przylga ościeżnicy. VarioFix montuje się tak łatwo jak ościeżnice drewniane, a jej dodatkowym atutem jest trwałość i ciekawy design. Jej wyjątkowość polega na połączeniu bardzo dobrej odporności na uszkodzenia i eleganckiego kształtu z rozwiązaniami montażowymi stosowanymi w ościeżnicach drewnianych.



Ościeżnice kątowe i obejmujące



Ościeżnica nasadzano-skręcana



Ościeżnica obejmująca VarioFix

Zdjęcie poniżej:  
ościeżnica do przesuwanych  
drzwi drewnianych i szklanych  
chowanych w ścianie



# ZESTAWIENIE WYMIARÓW

Wymiary znormowane		Drzwi zewnętrzne				Drzwi wewnętrzne				
Wymiar w świetle ościeżnicy	Wymiar zestawczy BRM (RAM dla MZ Thermo46/ MZ Thermo65/ KSI Thermo46)	Drzwi o zwiększonej odporności na włamanie		Drzwi wielofunkcyjne		Drzwi przeciwpożarowe El230		Drzwi przeciwpożarowe El260	Drzwi wewnętrzne	
		KSI Thermo46	KSI	MZ Thermo46/ MZ Thermo65	MZ	HPL30 A-1	HPL30 Q-1	HPL60 Q-1	ZK	ZK-OIT (OIT 40)
<b>Drzwi 1-skrzydłowe</b>										
600 x 2000			●			●			●	●
600 x 2100										●
700 x 2000			●			●			●	●
700 x 2100										●
800 x 2000			●		●	●	●	●	●	●
800 x 2100							●	●		●
850 x 2000						●	●	●	●	●
850 x 2100							●	●		●
900 x 2000			●		●	●	●	●	●	●
900 x 2100						●	●	●		●
925 x 2020						●				
1000 x 2000			●		●	●	●	●	●	●
1000 x 2100						●	●	●		●
1100 x 2100			●						●*	●
1150 x 2100									●*	●
1186 x 2218										●
	875 x 2000	●		●						
	875 x 2125	●		●						
	1000 x 2000	●		●						
	1000 x 2100	●		●						
	1000 x 2125	●		●						
	1100 x 2100	●		●						
<b>Drzwi 2-skrzydłowe**</b>										
1200 x 2000									●	●
1400 x 2000									●	●
1400 x 2100										●
1500 x 2000									●	
1600 x 2000									●	●
1600 x 2100										●
1800 x 2000									●	●
1800 x 2100										●
2000 x 2000									●	●
2000 x 2100										●

Na zamówieniu należy podać kierunek otwierania.



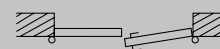
lewe



prawe



skrzydło przechodnie  
lewe



skrzydło przechodnie  
prawe

\* Zawiasy hartowane.

\*\* Drzwi MZ 2-skrzydłowe na zapytanie.

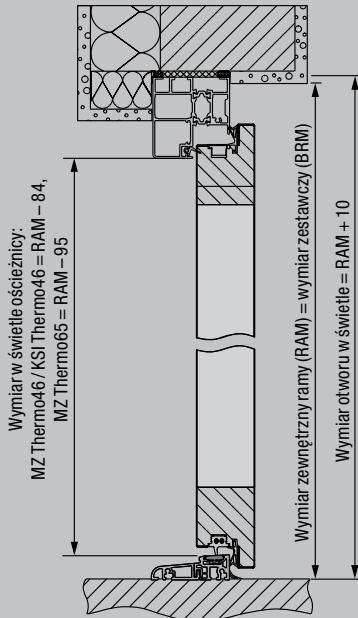
Wymiary specjalne		Drzwi zewnętrzne				Drzwi wewnętrzne				
Wymiar w świetle ościeżnicy	Wymiar zestawczy BRM (RAM dla MZ Thermo46/ MZ Thermo65/ KSI Thermo46)	Drzwi o zwiększonej odporności na włamanie		Drzwi wielofunkcyjne		Drzwi przeciwpożarowe EI <sub>230</sub>		Drzwi przeciwpożarowe EI <sub>260</sub>	Drzwi wewnętrzne	
		KSI Thermo46	KSI	MZ Thermo46 / MZ Thermo65	MZ	HPL30 A-1	HPL30 Q-1	HPL60 Q-1	ZK	ZK-OIT (OIT 40)
<b>Drzwi 1-skrzydłowe*</b>										
Szerokość			561-1061						561-1186	561-1186
Wysokość			1718-2093						1718-2218	1718-2218
	Szerokość	875-1250		700-1250**						
	Wysokość	1875-2250		1750-2250**						
<b>Drzwi 2-skrzydłowe</b>										
Dostępne w przypadku drzwi MZ, ZK oraz ZK-OIT (OIT 40) (na zapytanie)										

\* W przypadku drzwi MZ, EI<sub>230</sub> HPL30 A-1 / HPL30 Q-1 oraz EI<sub>260</sub> HPL60 Q-1 na zapytanie.

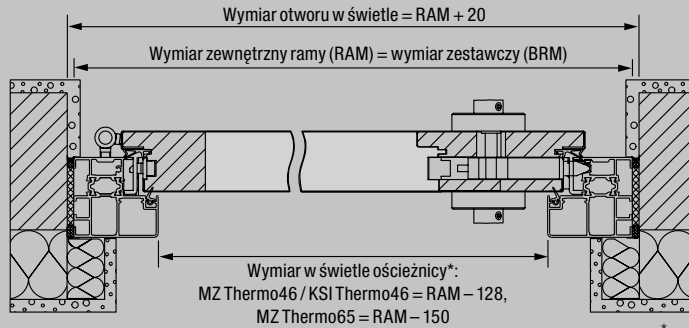
\*\* W zależności od wzoru drzwi oraz wyposażenia.

Zewnętrzne drzwi wielofunkcyjne MZ Thermo46 / MZ Thermo65,  
zewnętrzne drzwi o zwiększonej odporności na włamanie KSI Thermo46

## Przekrój pionowy

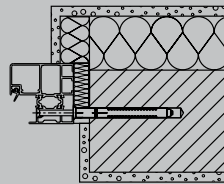


## Przekrój poziomy



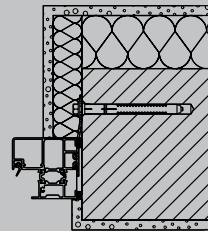
\* Szerokość światła przejścia przy kącie otwarcia 90°, bez uwzględnienia uchwytów i klamek, zmniejsza się o 2 mm.

## Warianty montażowe



### Ościeznica blokowa

Montaż w ścianie murowanej  
Montaż przelotowy

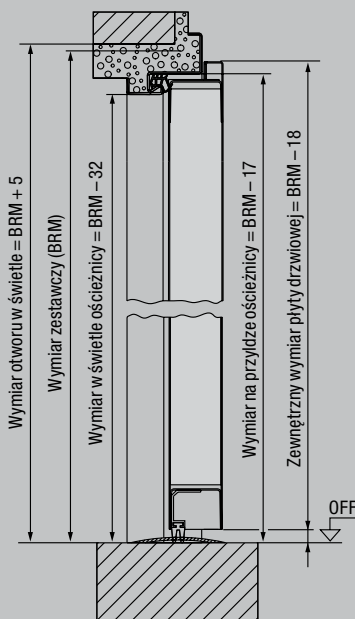


### Ościeznica blokowa

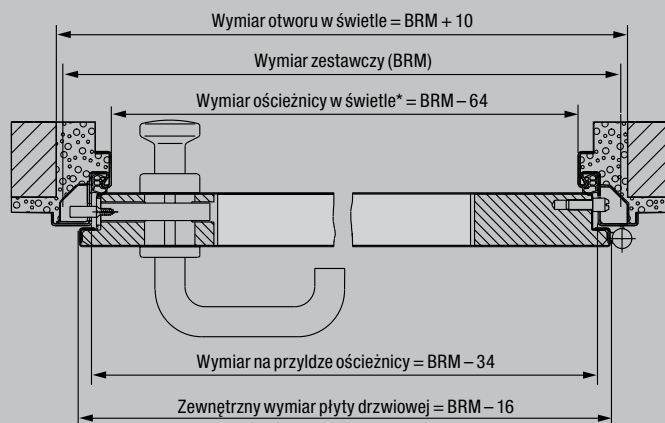
Montaż na kotwy

Drzwi o zwiększonej odporności na włamanie KSI

## Przekrój pionowy

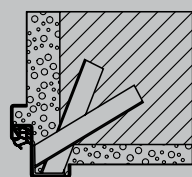


## Przekrój poziomy

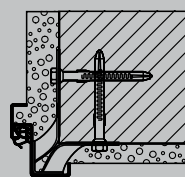


\* Szerokość światła przejścia przy kącie otwarcia 90°, bez uwzględnienia uchwytów i klamek, zmniejsza się o 2 mm.

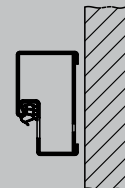
## Warianty montażowe



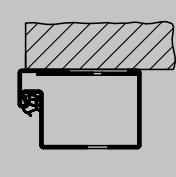
Montaż na kotwy  
ścienne



Montaż na kolki  
rozporowe



Ościeznica blokowa  
do montażu w otworze  
(profil 21101)

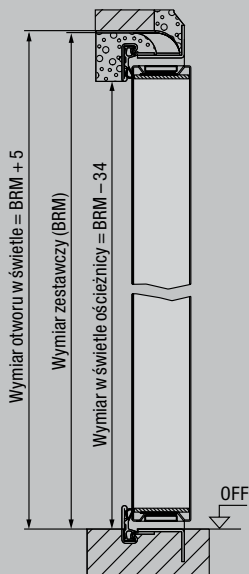


Ościeznica blokowa  
do montażu na ścianie  
(profil 006) (badana  
po stronie przeciwnej  
do zawiasów)

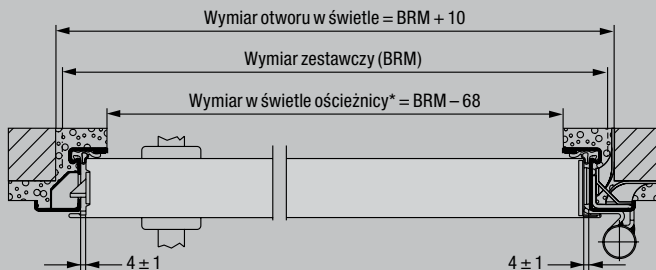


## Drzwi wielofunkcyjne MZ, drzwi przeciwpożarowe EI<sub>230</sub> HPL30 A-1

### Przekrój pionowy

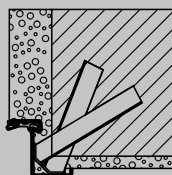


### Przekrój poziomy

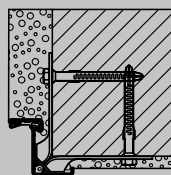


\* Szerokość światła przejścia przy kącie otwarcia 90°, bez uwzględnienia uchwytów i klamek, zmniejsza się o 25 mm.

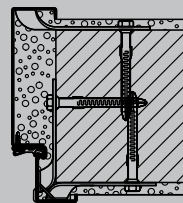
### Warianty montażowe



Montaż na kotwy ścienne



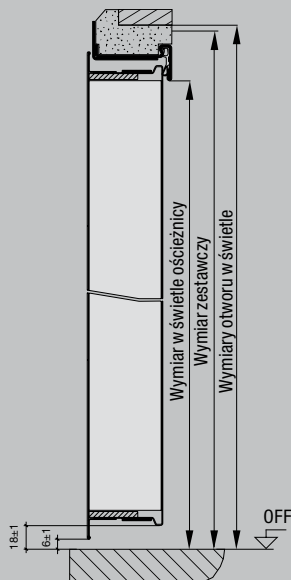
Montaż na kołki rozporowe



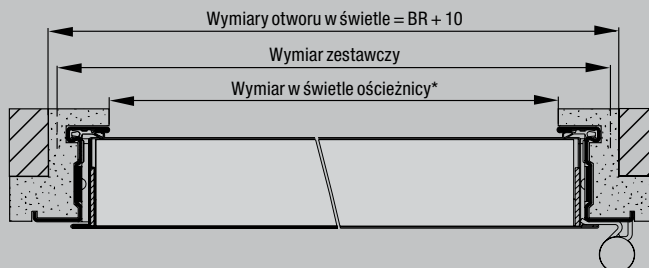
**Ościeżnica kątowa i uzupełniająca**  
Montaż na kołki rozporowe

## Drzwi przeciwpożarowe EI<sub>230</sub> HPL30 Q-1 / EI<sub>260</sub> HPL60 Q-1

### Przekrój pionowy

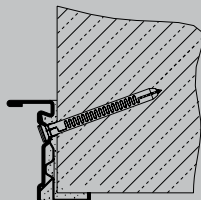


### Przekrój poziomy

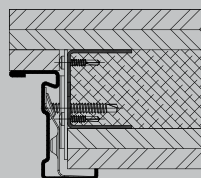


\* Szerokość światła przejścia przy kącie otwarcia 90°, bez uwzględnienia uchwytów i klamek, zmniejsza się o 42 mm.

### Warianty montażowe

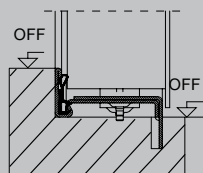


Montaż w ścianach murowanych / betonowych przez mocowanie diagonalne

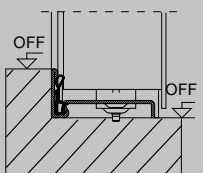


Drzwi przeciwpożarowe EI<sub>230</sub> do montażu w ścianach gipsowo-kartonowych ■ **NOWOŚĆ**

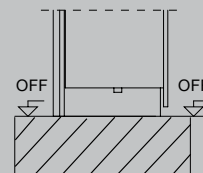
### Zakończenia przypodłogowe



z elementem wpuszczanym w posadzkę i progim



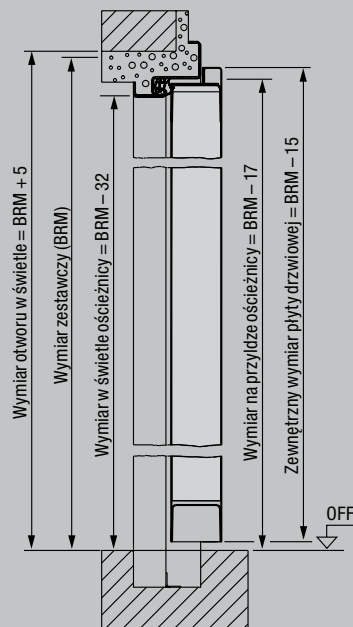
bez elementu wpuszczanego w posadzkę i z progim



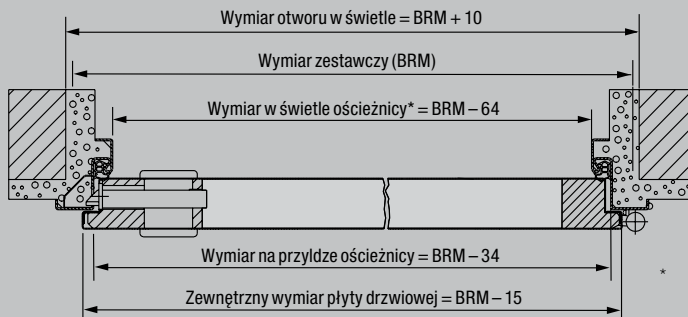
bez elementu wpuszczanego w posadzkę i bez progim

## Drzwi wewnętrzne ZK

### Przekrój pionowy

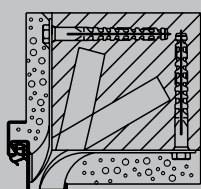


### Przekrój poziomy

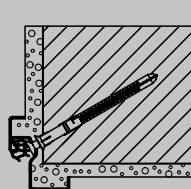


\* Wymiar w świetle ościeżnicy = szer. BRM - 64 mm, wys. BRM - 32 mm. Szerokość światła przejścia przy kącie otwarcia 90°, bez uwzględnienia uchwytów i klamek, zmniejsza się o 2 mm.

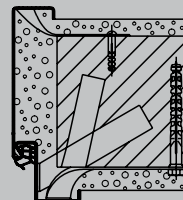
### Warianty montażowe



**Ościeżnica kątowa**  
Montaż w ścianie murowanej na kotwy ściennie pod kołki rozporowe



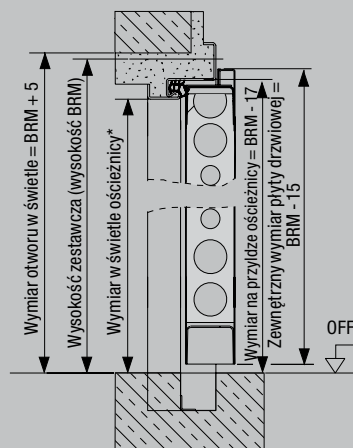
**Specjalna ościeżnica kątowa**  
Montaż na kołki rozporowe przez rowek



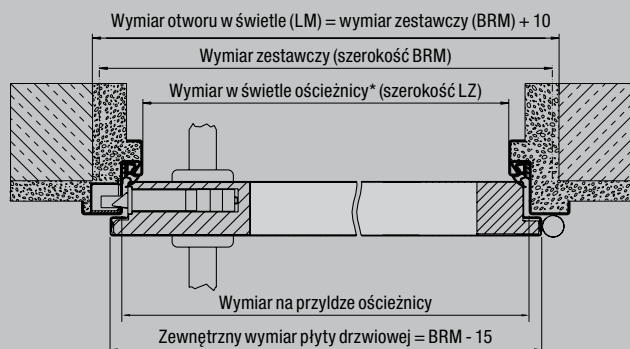
**Ościeżnica obejmująca**  
Montaż w ścianie murowanej na kotwy ściennie pod kołki rozporowe

## Drzwi wewnętrzne ZK-OIT (OIT 40)

### Przekrój pionowy

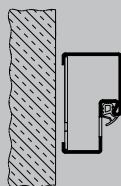


### Przekrój poziomy

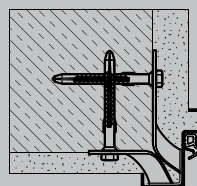


\* Wymiar w świetle ościeżnicy = szer. BRM - 64 mm, wys. BRM - 32 mm. Szerokość światła przejścia przy kącie otwarcia 90°, bez uwzględnienia uchwytów i klamek, zmniejsza się o 2 mm.

### Warianty montażowe

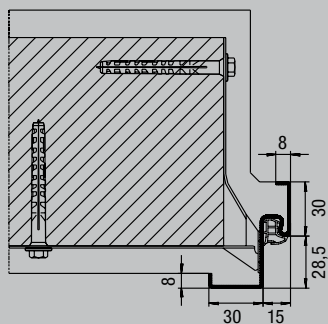


**Ościeżnica blokowa**  
z łącznikami mocującymi do montażu w otworze (profil 21101)



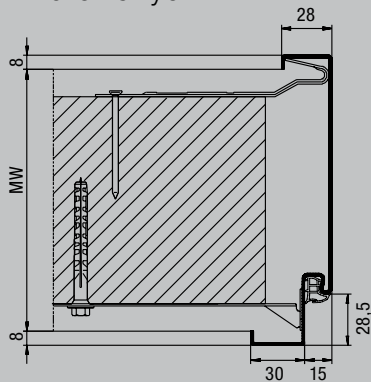
Montaż na kotwy ściennie (montaż na kołki rozporowe)

Ościeżnica kątowa  
DIN 18111 do ścian  
murowanych



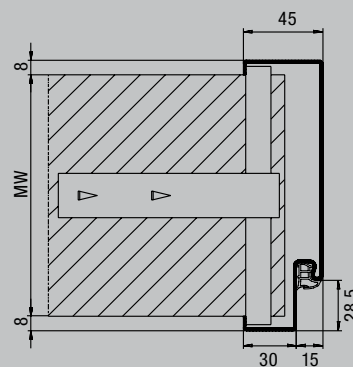
Profil 11100

Ościeżnica obejmująca  
DIN 18111 do ścian  
murowanych



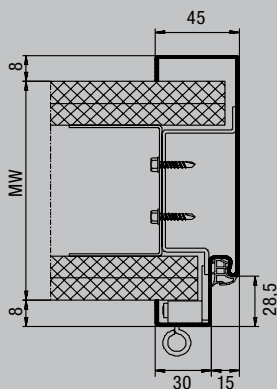
Profil 21100

Ościeżnica obejmująca  
B 45 do ścian gipsowo-  
kartonowych



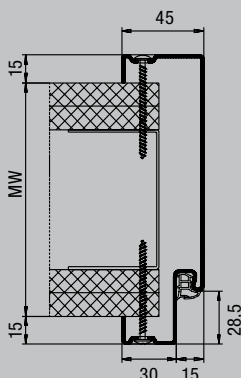
Profil 21101

Ościeżnica obejmująca do  
ścian gipsowo-kartonowych



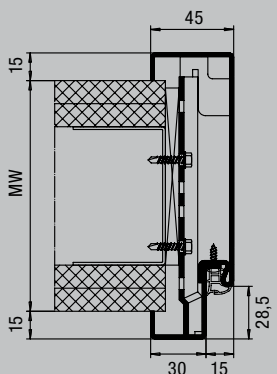
Profil 21120

Ościeżnica obejmująca do szybkiego montażu  
w ścianie gipsowo-kartonowej  
**3-częściowa do późniejszego montażu**



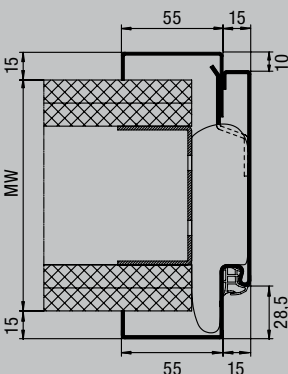
Profil 21120  
Mocowanie przez skręcanie przez lico

2-częściowa ościeżnica  
obejmująca do ścian  
gipsowo-kartonowych  
**do późniejszego montażu**



Profil 21180  
z przyłą

Regulowana ościeżnica  
stalowa VarioFix  
do ścian każdego typu  
**do późniejszego montażu**



Profil 31103  
z przyłą

Wszystkie wymiary w mm



# Nowy sposób na stworzenie przytulnego wnętrza — wysokiej jakości drzwi pokojowe

Drzwi pokojowe przyczynią się do stworzenia w Państwa domu przytulnej atmosfery. W naszej ofercie znajdą Państwo bogaty wybór pięknych wzorów drzwi, najróżniejszych wariantów uchwytów i wykończenia powierzchni. Wytrzymała powierzchnia Duradecor nie ma sobie równych pod względem komfortu pielęgnacji i odporności.

Proponujemy drzwi idealnie dopasowane do stylu wnętrza bez względu na to, czy będą to wzory klasyczne czy nowoczesne, pokryte białym lakierem czy wykończone fornirem z prawdziwego drewna, z elementami szklanymi bądź aplikacjami ze stali nierdzewnej, a także drzwi pełnoszklane we wzorach pasujących wizualnie do drzwi DesignLine.



Drzwi pokojowe BaseLine



Drzwi pokojowe DesignLine i pełnoszklane



Drzwi pokojowe w stylu kasetonowym



Więcej informacji znajdą Państwo w prospekcie "Drzwi wewnętrzne do pomieszczeń mieszkalnych".



Drzwi pokojowe Concepto DesignLine



# Poznajcie Państwo jakość produktów Hörmann do nowych i modernizowanych budynków

Z firmą Hörmann mogą Państwo realizować swoje najlepsze plany.

Bardzo funkcjonalne, wysokiej jakości produkty stanowią starannie dobrane rozwiązania do wszystkich segmentów budownictwa.

- **Bramy garażowe**

Bramy uchylne i segmentowe ze stali lub drewna można optymalnie dopasować do stylu Państwa domu.

- **Napędy do bram i drzwi**

Napędy Hörmann do bram garażowych i wjazdowych, a także do drzwi wewnętrznych zapewniają prawdziwą wygodę i komfort.

- **Drzwi zewnętrzne**

W zależności od potrzeb i wymagań mogą Państwo wybrać odpowiedni model z naszej szerokiej oferty drzwi zewnętrznych.

- **Drzwi pokojowe**

Wysokiej jakości drewniane drzwi wewnętrzne i drzwi pełnoszklane przyczynią się do stworzenia w Państwa domu przytulnej atmosfery i wpiszą się idealnie w styl mieszkania.

- **Drzwi stalowe**

Solidne drzwi do wszystkich pomieszczeń w domu – od piwnicy aż po dach.

- **Ościeżnice**

Bogata oferta ościeżnic do nowych, adaptowanych bądź modernizowanych budynków.



Bramy garażowe i napędy do bram



Drzwi wewnętrzne i napędy do drzwi



Drzwi stalowe

# Hörmann: Jakość bez kompromisów



Hörmann KG Amshausen, Niemcy



Hörmann KG Antriebstechnik, Niemcy



Hörmann KG Brandis, Niemcy



Hörmann KG Brockhagen, Niemcy



Hörmann KG Dissen, Niemcy



Hörmann KG Eckelhausen, Niemcy



Hörmann KG Freisen, Niemcy



Hörmann KG Ichttershausen, Niemcy



Hörmann KG Werne, Niemcy



Hörmann Alkmaar B.V., Holandia



Hörmann Legnica Sp. z o.o., Polska



Hörmann Beijing, Chiny



Hörmann Tianjin, Chiny



Hörmann LLC, Montgomery IL, USA



Hörmann Flexon LLC, Burgettstown PA, USA



Shakti Hörmann Pvt. Ltd., Indie

Grupa Hörmann oferuje wszystkie elementy stolarki budowlanej z jednej ręki – jako jedyny producent na międzynarodowym rynku. Produkowane są one w wysoko wyspecjalizowanych zakładach, zgodnie z najnowszymi osiągnięciami techniki. Rozbudowana sieć dystrybucji i serwisu w Europie oraz obecność firmy w Ameryce i Azji sprawia, że Hörmann jest solidnym partnerem w zakresie stolarki budowlanej, której jakość nie dopuszcza żadnych kompromisów.

**BRAMY GARAŻOWE**

**NAPĘDY**

**BRAMY PRZEMYSŁOWE**

**TECHNIKA PRZEŁADUNKU**

**DRZWI**

**OŚCIEŻNICE**

**HÖRMANN**